

Las vacunas son
GRATUITAS para
todos los escolares



MÁS INFORMACIÓN EN
NUESTRAS PLATAFORMAS SOCIALES



Infórmate en: vacunas.minsal.cl

ó también en: minsal.cl/oirs/

LLAMA A SALUD RESPONDE

600.360.7777

PROFESIONALES DE LA SALUD ATENDIENDO SUS DUDAS
LAS 24 HORAS, LOS 7 DÍAS DE LA SEMANA

VACUNACIÓN ESCOLAR

INFORMATIVO PARA PADRES



SEREMI
Región de Tarapacá

Calendario de vacunación escolar

○ En la etapa escolar, el Programa Nacional de Inmunizaciones (PNI) del Ministerio de Salud, refuerza la protección a través de la **vacunación** en escolares y adolescentes contra las siguientes **enfermedades**:

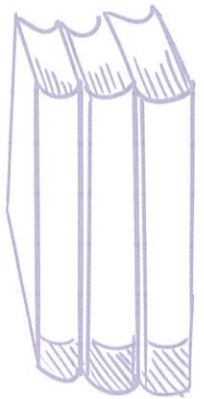
	dTpa (acelular)	VPH
1° Básico	✕	
4° Básico		✕
5° Básico		✕
8° Básico	✕	

Las vacunas son **gratuitas para todos los escolares** según edad o curso, tanto para los que se encuentran en el sistema formal como para los no escolarizados.

¿Dónde se realiza la vacunación escolar?

○ La vacunación se realiza en **todos los establecimientos educacionales** del país, públicos y privados, **durante el segundo semestre** del año escolar.

○ Los equipos de atención primaria de salud coordinan fecha y horario con el establecimiento educacional para desarrollar la **vacunación**.



Si su hijo **no** asiste a un establecimiento educacional o por alguna razón **no** recibió la vacuna, **puede vacunarse** concurriendo a alguno de los **vacunatorios públicos** y privados en convenio del país.

¿Contra qué te protege la vacuna?

Protege contra Difteria, Tétanos y Tos Convulsiva

Vacuna dTpa (acelular)

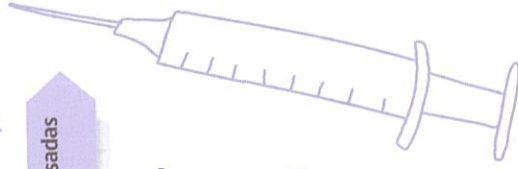
○ Durante el primer y segundo año de vida, los lactantes están protegidos contra estas enfermedades, sin embargo, es **necesario** mantener esta protección en la etapa escolar a través de la administración de dosis de refuerzo.

Protege contra enfermedades causadas por el Virus Papiloma Humano

Vacuna VPH

○ La vacuna protege contra los serotipos 6, 11, 16 y 18, que causan desde **verrugas genitales** hasta **cáncer de cuello de útero, vulva, vagina, pene y ano**.

○ La administración de la vacuna en edades tempranas **aumenta** la protección contra estos serotipos debido a que el sistema inmune responde mejor a la vacuna en estas edades.



○ Se deben administrar 2 dosis de la vacuna con intervalo de 12 meses.

SEGURIDAD DE LAS VACUNAS

Las vacunas pueden causar reacciones leves posterior a su administración. Las reacciones más frecuentes son: dolor, leve hinchazón y enrojecimiento en el sitio de inyección. Entre las menos frecuentes se encuentra la fiebre y malestar general.

Las vacunas son muy eficaces y seguras, cuentan con altos estándares de calidad en su fabricación, lo que está avalado por estudios científicos.